

メディカルシティ東部病院内
訪問看護ステーション

令和5年3月 **開設**

つむぎ

紬



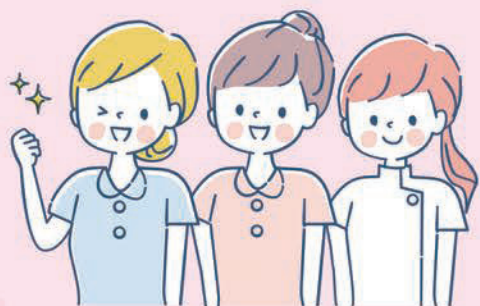
想いの糸をつむぎます

紬とは、紬糸の丈夫な糸で織られた絹織物を意味します。

私たちは、利用者様の想いの糸を寄り合わせながら

この紬のように強く

安心と安らぎを与えられる看護を提供します。



経験豊富な看護師が対応いたします！

管理者含む看護師3名で活動しています。

在宅看護の魅力に惹かれ、訪問看護ステーションで様々な
ケースを経験してまいりました。

3人とも末っ子、天真爛漫です！元気と明るさで頑張ります！

このような時にご相談下さい！

自宅や施設でゆっくり過ごしたい、過ごさせてあげたいけど・・・
健康や生活環境に不安があり、訪問看護の利用を検討されている方が
いましたら、是非、紬（つむぎ）にご相談ください。
ターミナルケアなど各々の状況に対応させていただきます。



サービス内容

- ✔ 療養上のお世話
- ✔ 症状観察
- ✔ 在宅での軽いリハビリ
- ✔ 認知症ケア
- ✔ 内服支援
- ✔ 医療処置、医療機器管理
- ✔ 褥瘡の予防、処置
- ✔ ターミナルケア
- ✔ 24時間対応

気管切開や呼吸器装着、胃瘻造設など医療依存度の高い方、内服コントロールや日常生活支援が必要また、ドレーン管理、カテーテル管理、褥瘡や創部の処置を必要とするなど、急な変化にも速やかに24時間に対応いたします。

連絡先・お問い合わせ

訪問看護ステーション

紬（つむぎ）

令和5年3月より開設いたしました

〒885-0035 都城市立野町3633-1 医療法人 宏仁会 メディカルシティ東部病院内 1F

電話：0986-51-4758 管理者：河野

（平日）09時00分～17時00分（土曜）09時00分～12時00分

緊急時等は上記の限りではありません。ご相談ください